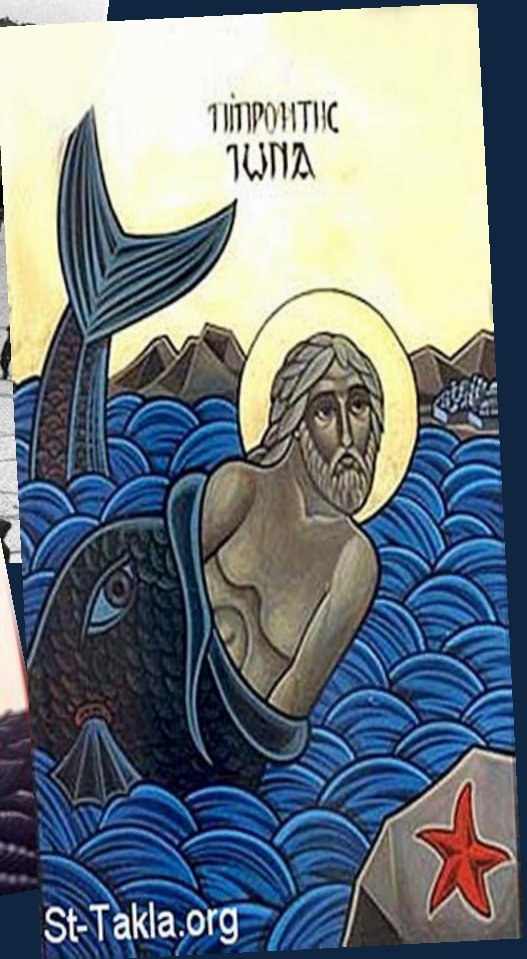


# Πρότυπο Πειραματικό Σχολείο Πανεπιστημίου Αθηνών

ΑΘΗΝΑ - ΠΕΙΡΑΙΑΣ, ΠΑΡΙΣΙ - ΜΑΣΣΑΛΙΑ:

Η ΑΣΤΙΚΗ ΠΟΛΗ ΚΑΙ ΤΟ ΜΕΣΟΓΕΙΑΚΟ ΛΙΜΑΝΙ

Πολιτιστικό Πρόγραμμα  
Β' Λυκείου, 2011/12



Υπευθ.Καθηγήτρια: Ε. Κουτσουδάκη